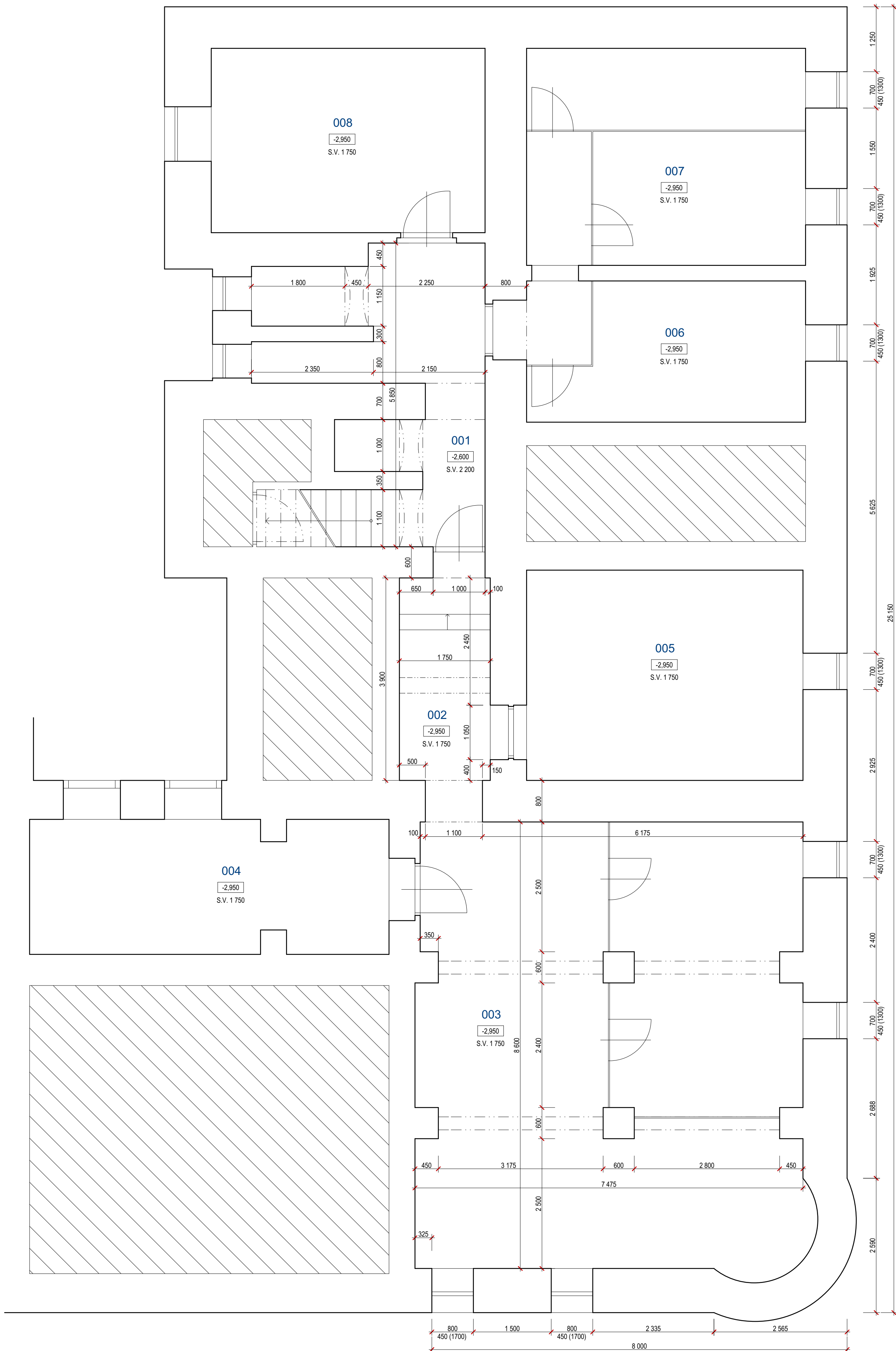


PŮDORYS 1.PP  
STÁVAJÍCÍ STAV

M 1:50



LEGENDA MÍSTNOSTÍ

OZN.	ÚČEL MÍSTNOSTÍ	ÚPRAVA POVRCHU PODLAH	ÚPRAVA POVRCHU STĚN	PLOCHA
001	SCHODIŠTĚ + CHODBA	BETON	OMÍTKA ŠTUKOVÁ	18,1
002	CHODBA	BETON	OMÍTKA ŠTUKOVÁ	8,6
003	SKLEPNÍ PROSTORY	BETON	OMÍTKA ŠTUKOVÁ	62,8
004	SKLEPNÍ PROSTORY	BETON	OMÍTKA ŠTUKOVÁ	18,2
005	SKLEPNÍ PROSTORY	BETON	OMÍTKA ŠTUKOVÁ	21,8
006	SKLEPNÍ PROSTORY	BETON	OMÍTKA ŠTUKOVÁ	14,8
007	SKLEPNÍ PROSTORY	BETON	OMÍTKA ŠTUKOVÁ	22,6
008	SKLEPNÍ PROSTORY	BETON	OMÍTKA ŠTUKOVÁ	18,7

LEGENDA HMOT

- STÁVAJÍCÍ KONSTRUKCE
- NEPODSKLEPENO

POZN. STÁVAJÍCÍ STAV BYL VYPRACOVÁN NA PODKLADU PŮVODNÍ PROJEKTOVÉ DOKUMENTACE Z R. 1995, DOKUMENTACE ZMĚN Z R. 1988 ZPRACOVANÉ OSP V BRUNTÁLE, S DOMĚŘENÍM NA MÍSTĚ SAMÉM.

ROZDĚLENÍ BYTOVÝCH DOMŮ  
REVOLUČNÍ 906/26 a E.F.BURIANA 908/1 KRNOV

INVESTOR: MĚSTO KRNOV, HLAVNÍ NÁMĚSTÍ 96/1, 794 01 KRNOV

RZ 157-2023/07  
ZÁŘÍ 2023  
DPS  
mřížka  
1:50

arch.vyk.  
D.1.1-2

PROJEKTANT  
R.ZATLOUKAL

KRESLIL  
A. ŠÍŠKA

PARÉ ČÍSLO

PŮDORYS 1.PP  
STÁVAJÍCÍ STAV  
D.1.1 ARCHITEKTONICKO-STAVEBNÍ ŘEŠENÍ